

Universidade de Brasília
Departamento de Economia
Disciplina: Macroeconomia II
Professor: Carlos Alberto
Período: 2/14
Segunda Prova

Questões

1. Considere uma economia aberta com as seguintes hipóteses: taxa de câmbio flexível, perfeita mobilidade de capital e país pequeno. Partindo de uma situação inicial de equilíbrio, o governo decide elevar os impostos. A economia, logicamente, se deslocará a um novo ponto de equilíbrio. Comparando o equilíbrio inicial com o novo equilíbrio:

- a) a moeda nacional se aprecia e as exportações líquidas ($X-M_{imp}$) caem;
- b) o nível de renda e a oferta monetária caem;
- c) o nível de renda permanece constante e as exportações líquidas ($X-M_{imp}$) aumentam;
- d) o nível de renda diminui e as exportações líquidas ($X-M_{imp}$) aumentam;

Só uma das alternativas anteriores é correta. Indique qual delas. Não precisa justificar a resposta. No caso de não responder não ganha nem perde pontos. No caso de escolher a alternativa correta ganha um ponto. No caso da escolha ser incorreta é descontado um ponto.

Resposta: c)

2. Considere uma economia aberta com as seguintes hipóteses: taxa de câmbio flexível, perfeita mobilidade de capital e país pequeno. No caso de produzir-se uma depreciação da moeda nacional, essa perda de valor pode ter sua origem em:

- a) queda na taxa de juros internacional;
- b) aumento do gasto do governo;
- c) elevação da renda internacional;
- d) queda da demanda de moeda da economia.

Resposta: d)

3. Considere uma economia aberta com as seguintes hipóteses: taxa de câmbio flexível, perfeita mobilidade de capital e país pequeno. A partir de uma situação de equilíbrio macro se produz uma elevação da taxa de juros internacional. Esse movimento resultará em:

- a) a moeda nacional se apreciará e a economia experimentará uma recessão;
- b) a moeda nacional se apreciará e a economia experimentará uma recessão;
- c) a moeda nacional se depreciará e a economia experimentará uma expansão;
- d) a moeda nacional se depreciará e a economia experimentará uma recessão.

Resposta: c)

4. Considere uma economia aberta com as seguintes hipóteses: taxa de câmbio fixo, perfeita mobilidade de capital e país pequeno. O objetivo do governo consiste em aumentar o nível de renda. Para conseguir esse objetivo deve:

- a) reduzir impostos;
- b) reduzir gasto público;
- c) aumentar a oferta de moeda;
- d) reduzir a oferta de moeda.

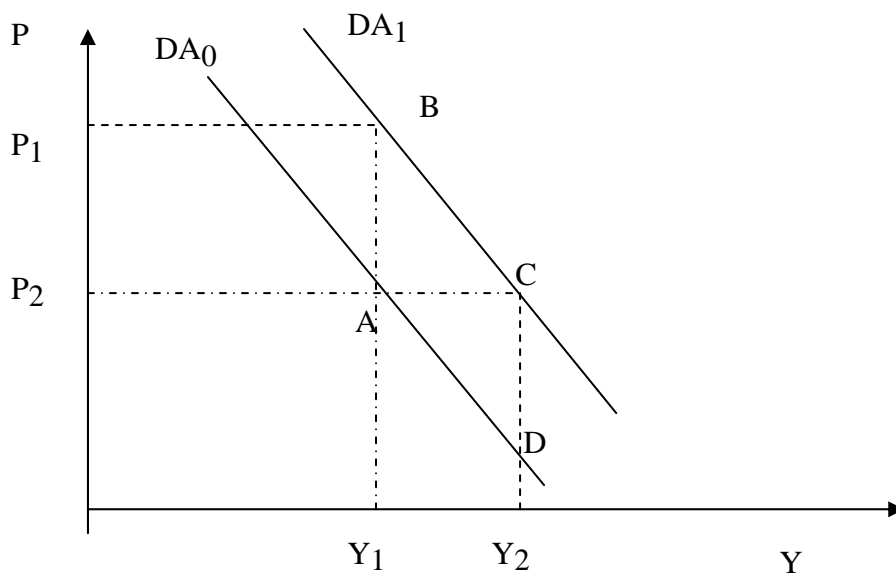
Resposta: a)

5. Em uma economia fechada, a Demanda Agregada é decrescente com respeito ao nível de preços por que:

- a) quando aumentam os preços cai o salário real, o consumo e, assim, a demanda da economia;
- b) com o aumento dos preços aumenta a demanda de moeda, uma vez que a oferta de moeda é fixa, a escassez de moeda reduz o consumo;
- c) o aumento dos preços reduz a oferta real de moeda, provocando elevação na taxa de juros que, por sua vez, afeta o investimento e possivelmente o consumo (segundo como seja especificada a função consumo);
- d) o aumento dos preços provoca queda no valor real dos gastos públicos, deslocando a IS para a esquerda.

Resposta: c)

6. No seguinte gráfico, *ceteribus-paribus*, a função de demanda agregada (DA) se deslocou para a direita devido a uma elevação do gasto público. Qual das seguintes afirmações é correta (só uma é correta):



- a) as taxas de juros correspondentes aos pontos assinalados no gráfico são: $i_B > i_A$; $i_C > i_A$; $i_C > i_D$;
- b) a quantidade de dinheiro em termos nominais é:
 $M_{sA} = M_{sD} > M_{sB} = M_{sC}$;
- c) a quantidade de dinheiro em termos reais é:
 $(M_s/P)_A = (M_s/P)_D > (M_s/P)_B = (M_s/P)_C$;
- d) a quantidade de dinheiro em termos reais é:
 $(M_s/P)_A = (M_s/P)_C > (M_s/P)_B = (M_s/P)_D$;

Resposta: a)

7. Assuma que a função de produção é: $Y = 40L - 0.25L^2$. A oferta de trabalho pode ser representada mediante a seguinte função: $L_s = 2(W/P)$. Por outra parte, assumamos que o salário nominal é fixo e igual a 40 ($W=40$). Determine a oferta agregada.

(Esta questão vale dois pontos)

Resposta: a partir da função de produção determinamos a demanda de trabalho (produtividade marginal igual ao salário real):

$$L_d = 40 - 0.5L = (W/P)$$

Sabendo que $W=40$, podemos colocar em evidência L :

$$L = 80 - (80/P)$$

Substituindo na função de produção e depois de poucas e simples operações algébricas temos que a função de oferta agregada é:

$$Y = 1600 - 1600 P^{-2}$$

8. Questão de ANPEC/2015:

“Classifique as afirmativas como verdadeiras (V) ou falsas (F):

Se numa economia o investimento é superior à poupança doméstica, o saldo das transações correntes do balanço de pagamentos é negativo”

(Deve ser respondido se essa afirmação é falsa ou verdadeira. Não precisa justificar a sua resposta, somente falar se é falsa ou verdadeira. No caso da resposta estar correta ganha um ponto, no caso da resposta estar errada desconto um ponto. O aluno que não responder não ganha nem perde pontos)

Resposta: verdadeira.

9. Em um artigo de Alexandre Schwartzman, que era de leitura obrigatória, (Freddy Krueger, importação e Inflação, disponível em: <http://zip.net/btpQ8S>), são apresentados argumentos que vinculam importação, crescimento, produto potencial e inflação. Resuma os argumentos.

(Esta questão vale um ponto).